

schreib.on

Pädagogische Diagnose der Rechtschreibkompetenz und Feedback

Der erste Schritt in eine wirksame LRS-Therapie ist die Durchführung eines diagnostischen Rechtschreibtests. Diese pädagogisch orientierten Tests ermitteln nicht nur objektiver als Rechtschreib- oder Deutschnoten die Rechtschreibkompetenz, sie zeigen auch, wo die Stärken und Schwächen der Schreiber liegen und auf welcher Stufe der Rechtschreibentwicklung diese stehen. Der Online-Rechtschreibtest **schreib.on** zeigt darüber hinaus noch, was getan werden muss, um die Schriftsprachkompetenz zu verbessern, und gibt Förderhinweise – also ein perfektes Feedback-Werkzeug. **schreib.on** wurde von Dr. Peter May, dem bekannten Hamburger Testautor, auf der Basis seiner diagnostischen „Bleistift- und Papiertests“ weiterentwickelt. Wissenschaftliche Grundlage ist das bewährte Stufenmodell der Lese-/Rechtschreibentwicklung von Uta Frith. Damit vereint **schreib.on** die Vorteile des Online-Arbeitens und der langjährigen Erfahrung von Peter May mit lernentwicklungsbezogenen Diagnosematerialien. Seit etwa vier Jahren wird **schreib.on** von Förderinstitutionen und Schulen, aber auch von Eltern zu Hause eingesetzt.

Eingangstestung

Beim Start in eine LRS-Therapie zeigt **schreib.on**, wo die Schwächen liegen und was getan werden muss, um eine Förderung wirksam durchzuführen. Aufgrund des detaillierten schriftlichen Gutachtens kann ein individueller Förderplan erstellt werden.

Verlaufstestung

Es stehen mehrere Parallelformen in jeder Teststufe zur Verfügung, so dass in Abständen von fünf bis sechs Monaten Lernerfolgskontrollen durchgeführt werden können. Die Verlaufstests zeigen, ob und wo die Getesteten sich bereits im Vergleich zum Eingangstest gebessert haben und wie der weitere Verlauf der Förderung gestaltet werden muss. Lehrer und Eltern können anhand der Eingangs- und Verlaufstestung auch sehen, wie die Lernentwicklung des jungen Menschen ohne Förderung verläuft. Dies ermöglicht ein rasches Eingreifen, wenn Unterstützung notwendig wird.

Für Kinder, Jugendliche und Erwachsene

Mit **schreib.on** wurde auch eine Lücke in der Zielgruppe der Getesteten geschlossen. Die sonstigen Tests beschränken sich auf die Altersgruppe bis 9. Klasse. Um den



Stufenmodell nach Uta Frith

Test auch im Rahmen der Erwachsenenbildung anwenden zu können, bietet das Online-Konzept Versionen für die Sekundarstufe 2 sowie für Erwachsene an. Selbstverständlich kann **schreib.on** von Unternehmen und Erwachsenenbildnern genutzt werden.

Arbeiten mit **schreib.on**

schreib.on ist ein reines Online-Testsystem. An jedem beliebigen Ort und zu jedem beliebigen Zeitpunkt kann der Test am PC durchgeführt werden. Eine Demoversion führt den Benutzer in die Handhabung ein. Nach Eingabe der Testkennung erscheint eine Eingabemaske, die z. B. Klassenstufe oder Vermerk „erwachsen“ abfragt. Jetzt wird vom System ein angemessener Test ausgewählt. Es werden Einzelwörter, eingebunden in einen Satz, diktieren und durch ein Bild illustriert, Fehlertexte zur Korrektur sowie Lückentexte zum Einsetzen von Wörtern und Satzzeichen angeboten. Die Diktate werden von echten Personen

Strategieprofil

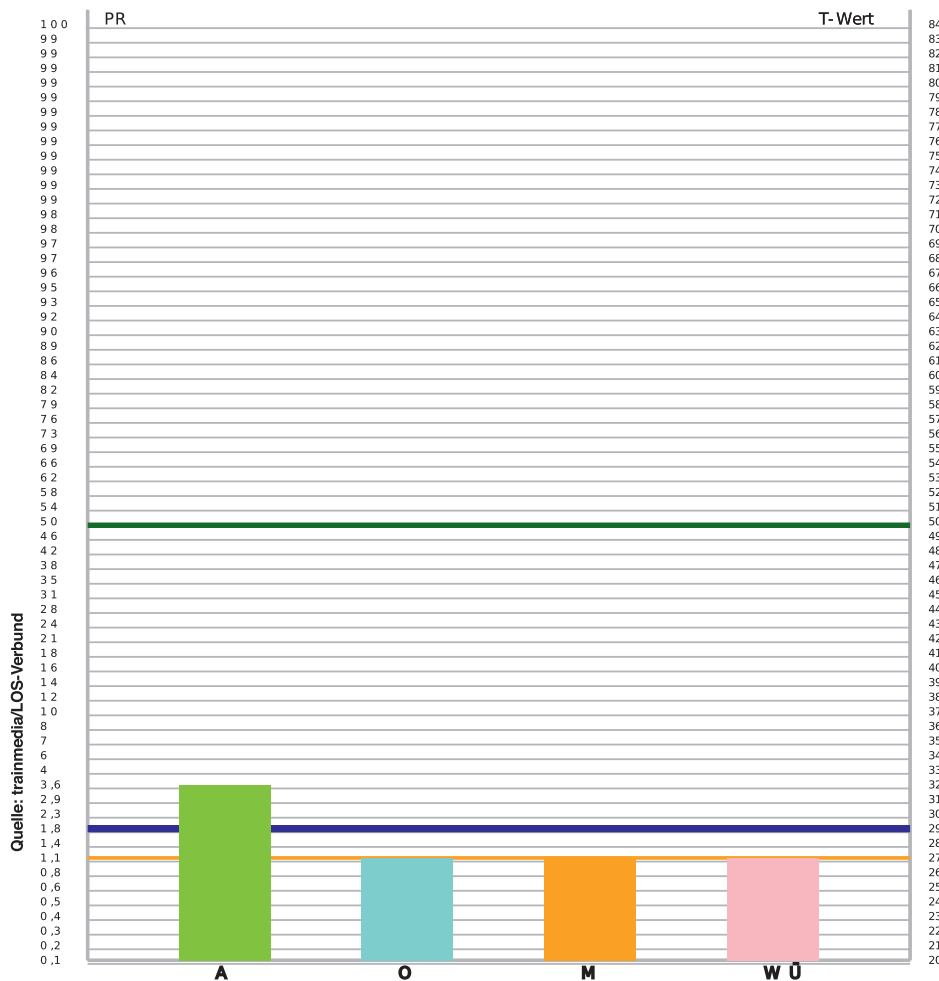


Abbildung: Strategieprofil (A: Alphabetische Strategie, O: Orthographische Strategie, M: Morphematische Strategie, WÜ: Wortübergreifende Strategie, orange Linie: T-Wert für richtig geschriebene Wörter, blaue Linie: T-Wert für Graphemtreffer, grüne Linie: Durchschnitt der Vergleichsgruppe)

gesprochen und können beliebig oft wiederholt werden. So gestalten die Nutzer ihr Arbeitstempo individuell.

In der Regel haben auch jüngere Kinder ab der ersten Klasse keine Probleme mit der Testung am PC. Eventuell ist beim ersten Mal ein vorhergehendes, verstärktes Üben mit der Demoversion angebracht. Die durchschnittliche Testdauer beträgt 20 bis 25 Minuten. Jüngere Schreiber oder solche mit großen Defiziten benötigen mehr Zeit. Im Testsystem werden keine Daten gespeichert, die auf die Person des Getesteten hinweisen. Der Name wird anonymisiert.

Informationen zum Test und zum Testautor sowie wissenschaftliche Hintergrundinformationen erhalten Sie auf der Website: www.dideon.de. Dort können Sie auch Testkennungen erwerben und Tests durchführen sowie das Testgutachten abrufen.

Wenn Sie Unterstützung bei der Analyse des Gutachtens benötigen, wenden Sie sich an ein LOS in Ihrer Nähe. www.LOS.de, Telefon 0800 9 06 06 06 kostenfrei

Die Leiter der LOS sind im Thema geschult und haben langjährige praktische Erfahrung mit schreib.on.

Das Testgutachten

Nach Beendigung des Tests kann sofort ein Ergebnis in Form eines detaillierten Gutachtens abgerufen und ausgedruckt werden. Der Test kann nur vom Besitzer der Kennung abgerufen werden.

Der Grad der Förderbedürftigkeit orientiert sich an klaren Regeln zur Einordnung des individuellen Ergebnisses in die Leistungsverteilung der zutreffenden Klassen- bzw. Altersstufe. Die Werte für die Gesamtleistung sowie für die einzelnen Rechtschreibstrategien werden verschiedenen Prozenträngen zugeordnet und miteinander verglichen, um Unausgewogenheiten im Leistungsprofil festzustellen. Zur detaillierten Betrachtung werden alle individuellen Schreibungen den geforderten Testwörtern zugeordnet und Abweichungen gekennzeichnet. Bei späteren Wiederholungen mit anderen Testversionen wird nicht nur das aktuelle Ergebnis ermittelt, sondern auch die Lernentwicklung.

Transparenz, Struktur, Orientierung

In den Händen von erfahrenen und führungsstarken Pädagogen ist der

diagnostische Rechtschreibtest schreib.on ein perfektes Werkzeug für ein lernzielorientiertes Feedback. schreib.on macht für alle Beteiligten den Förderweg und den Fördererfolg des Schülers transparent und zeigt, was bis zum Erreichen des Lernzieles noch getan werden muss.

Fördereinrichtungen und Schulen können mit dem Testsystem darüber hinaus darstellen, wie ihre Förderung insgesamt, aber auch in unterschiedlichen Gruppen, wirkt. Eltern haben ein Instrument in der Hand, mit dem sie online zu Hause ermitteln können, wo ihr Kind steht und wie sich die Rechtschreibleistung weiter entwickelt. GMB ■